



LETRAS-INGLÊS
Universidade Federal do Acre

Hello,
everyone!





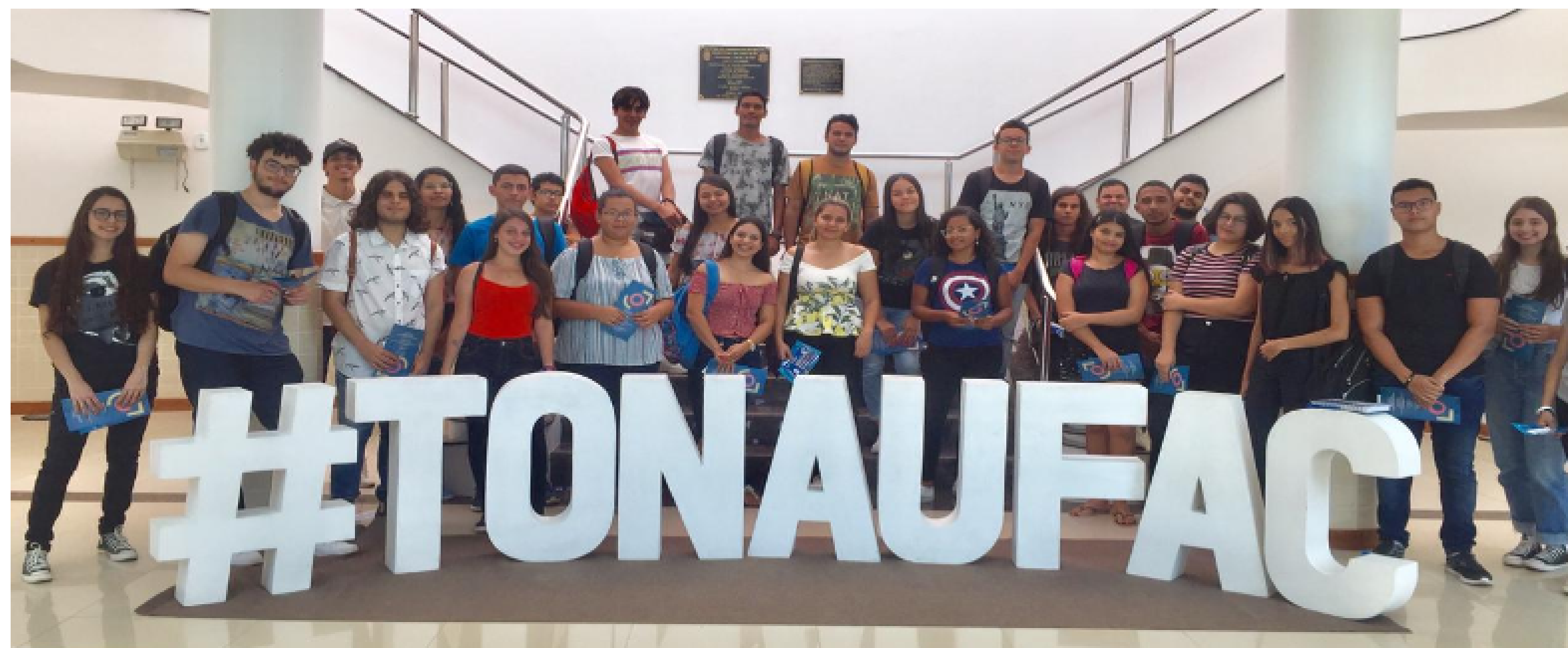
LETRAS-INGLÊS
Universidade Federal do Acre

A Flor de Lis

É o símbolo dos cursos de **Letras**, simbolizando a articulação entre três grandes áreas: a **linguística**, a **literatura** e a **gramática**, representadas por cada pétala da flor.

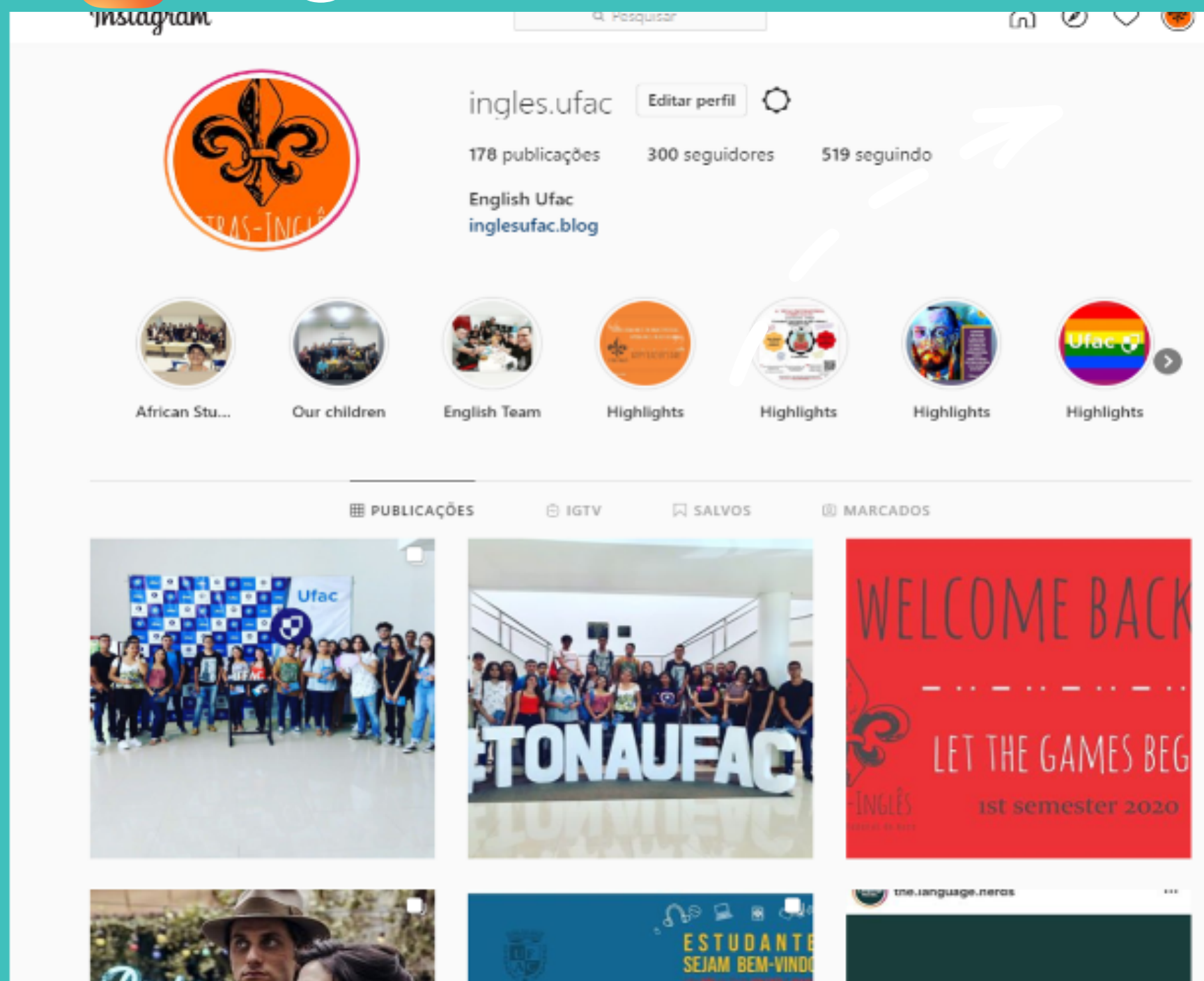
Pedra: **ametista**

Cor: **Lilás**



News?

 **ingles.ufac**

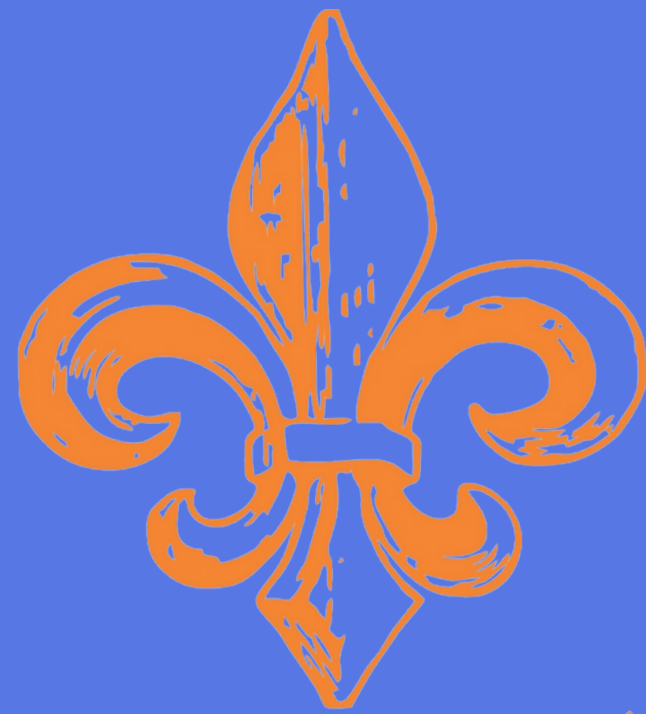


The screenshot shows the Instagram profile for 'ingles.ufac'. The profile picture is a circular logo with a fleur-de-lis and the text 'LETRAS-INGLÊS'. The bio reads 'English Ufac' and 'inglesufac.blog'. Statistics show 178 publications, 300 seguidores, and 519 seguindo. Below the bio are several highlight reels with titles like 'African Stu...', 'Our children', 'English Team', and 'Highlights'. The main feed shows a grid of posts, including a group photo in front of a 'Ufac' banner, a group photo with 'TONAUFAC' letters, and a red graphic that says 'WELCOME BACK LET THE GAMES BEGIN 1st semester 2020'.



The screenshot shows the website for 'LETRAS-INGLÊS Universidade Federal do Acre'. The header features the fleur-de-lis logo and the text 'LETRAS-INGLÊS Universidade Federal do Acre'. The navigation menu includes: Home, Sobre, Projeto Pedagógico Curricular, Normas Ufac, Agenda, Corpo Docente, Pesquisa, Horário e Planos de Curso, Colegiado, Estágio, Residência Pedagógica, PIBID, Centro de Idiomas, Idiomas sem Fronteiras, MEO, Lab de Ensino, Lab de Informática, Serviços de Saúde, Assistência Estudantil, Centro Acadêmico, Ouvidoria Interna, Formação Inicial e Continuada, Stay Up, English Reading Club, and Contato. Below the menu are three buttons: 'WhatsApp', 'PORTAL DO ALUNO UFAC', and 'PORTAL DO PROFESSOR UFAC'. A large green banner reads 'ATENÇÃO! INFORME AOS DISCENTES DO PROJETO PEDAGÓGICO CURRICULAR ANTIGO (DISCENTES DO 5º E 7º PERÍODO)'.

<https://inglesufac.blog/>



LETRAS-INGLÊS

Universidade Federal do Acre

Horário de funcionamento:
das 13:00 às 19:00 horas

Equipe:

- **Coordenadora:** Profa. Dra. Queila Barbosa Lopes
- **Vice-coordenadora:** Profa. Ma. Jannice Moraes de Oliveira Cavalcante
- **Secretária Executiva:** Marly dos Santos Araújo

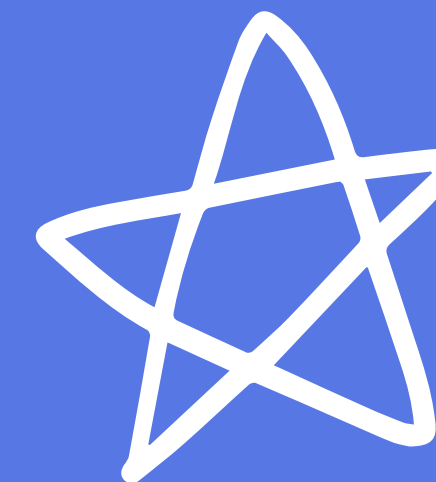


Perfil do Egresso



Ao término do curso, espera-se que o egresso do Curso de Licenciatura em Letras – Inglês da UFAC tenha sólida formação na Área de Letras, em especial, na língua inglesa e na literatura de língua inglesa, consciente das variações linguísticas, bem como possua sólida formação humanística que permita o desenvolvimento de trabalho interdisciplinar e contextualizado com as questões sociais e políticas do cotidiano relacionado ao seu campo de atuação profissional: a escola. Do mesmo modo, o egresso do Curso de Licenciatura em Letras – Inglês deverá compreender claramente as teorias de linguagem e refletir criticamente sobre elas, desenvolvendo sua prática docente pautada pela pesquisa e pela autonomia de seu próprio processo de aprendizagem.

Componentes curriculares

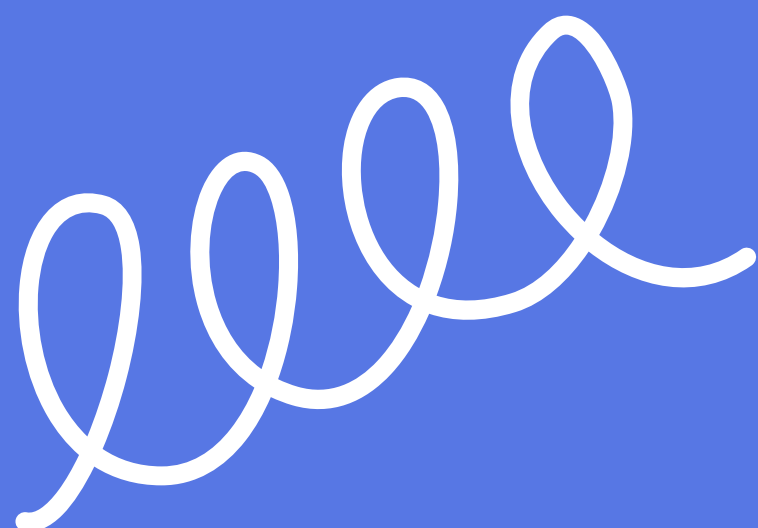


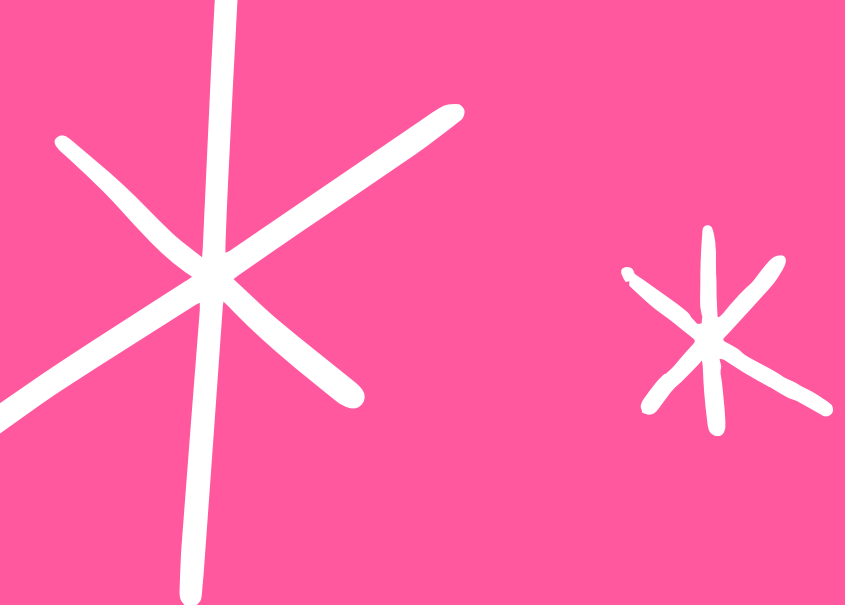
1º Semestre

| Disciplina | Pré-requisito | CH | CRÉDITOS |
|---|---------------|------------|---------------|
| Língua Inglesa I | -- | 60 | 4-0-0 |
| Estudos de Língua(gem) I | -- | 60 | 4-0-0 |
| Texto e Ensino: Oralidade e Escrita | -- | 60 | 4-0-0 |
| Compreensão e Produção Oral em Língua Inglesa I | -- | 60 | 2-1-0 |
| Educação e Sociedade | -- | 60 | 4-0-0 |
| Estudos Comparados de Literaturas Lusófonas | -- | 60 | 4-0-0 |
| Redação do Trabalho Científico | -- | 60 | 4-0-0 |
| TOTAL | | 420 | 26-1-0 |

2º Semestre

| Disciplina | Pré-requisito | CH | CRÉDITOS |
|---|---|------------|---------------|
| Língua Inglesa II | Língua Inglesa I | 60 | 4-0-0 |
| Compreensão e Produção Oral em Língua Inglesa II | Compreensão e Produção Oral em Língua Inglesa I | 60 | 2-1-0 |
| Fonética e Fonologia da Língua Inglesa I | -- | 45 | 3-0-0 |
| Culturas e Histórias Africanas dos Afrodescendentes e Indígenas do Brasil | -- | 60 | 4-0-0 |
| Estudos de Língua(gem) II | -- | 60 | 4-0-0 |
| Organização da Educação Básica e Legislação do Ensino | -- | 60 | 4-0-0 |
| TOTAL | | 345 | 21-1-0 |





3º Semestre

| Disciplina | Pré-requisito | CH | CRÉDITOS |
|--|--|----|----------|
| Língua Inglesa III | Língua Inglesa II | 60 | 4-0-0 |
| Ensino de Língua Inglesa e Web | -- | 60 | 2-1-0 |
| Fonética e Fonologia da Língua Inglesa II | Fonética e Fonologia da Língua Inglesa I | 45 | 3-0-0 |
| Compreensão e Produção Escrita em Língua Inglesa I | Compreensão e Produção Oral em Língua Inglesa II | 60 | 2-1-0 |
| Psicologia da Educação | -- | 60 | 4-0-0 |
| Investigação e Prática Pedagógica | -- | 75 | 1-2-0 |

4º Semestre

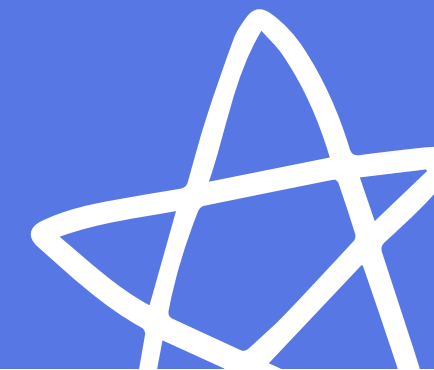
| Disciplina | Pré-requisito | CH | CRÉDITOS |
|---|--|-----|----------|
| Língua Inglesa IV | Língua Inglesa III | 60 | 4-0-0 |
| Compreensão e Produção Escrita em Língua Inglesa II | Compreensão e Produção Escrita em Língua Inglesa I | 60 | 2-1-0 |
| Linguística Aplicada ao Ensino de Língua Inglesa I | -- | 60 | 2-1-0 |
| Literatura Infanto-Juvenil em Língua Inglesa | Língua Inglesa III | 60 | 2-1-0 |
| Organização Curricular e Gestão da Escola | -- | 60 | 4-0-0 |
| Didática | -- | 75 | 3-1-0 |
| TOTAL | | 375 | 17-4-0 |



5º Semestre

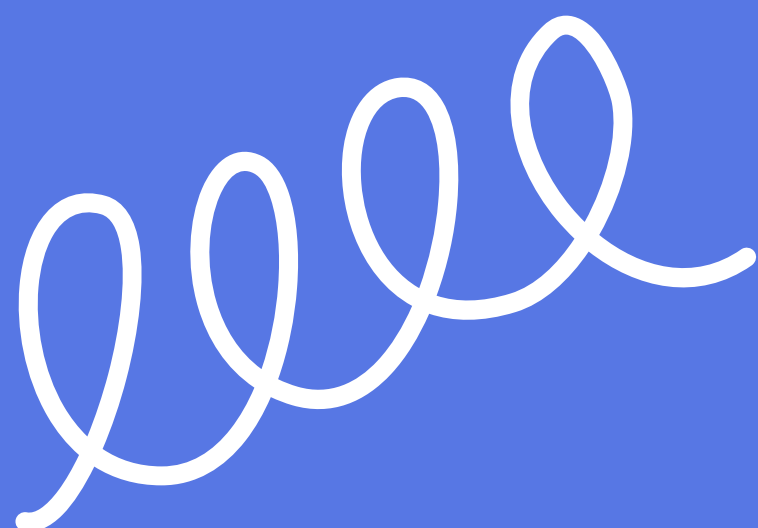
| Disciplina | Pré-requisito | CH | CRÉDITOS |
|---|--|-----|----------|
| Língua Inglesa V | Língua Inglesa IV | 60 | 4-0-0 |
| Linguística Aplicada ao Ensino de Língua Inglesa II | Linguística Aplicada ao Ensino de Língua Inglesa I | 60 | 2-1-0 |
| Literaturas de Língua Inglesa I | Língua Inglesa IV | 60 | 4-0-0 |
| Estágio Supervisionado I | Didática | 135 | 0-0-3 |
| Ensino em Língua Inglesa na Educação Básica I | -- | 45 | 1-1-0 |
| Fundamentos da Educação Especial | -- | 60 | 4-0-0 |
| TOTAL | | 420 | 15-2-3 |

Componentes curriculares



6º Semestre

| Disciplina | Pré-requisito | CH | CRÉDITOS |
|--|---|-----|----------|
| Língua Inglesa VI | Língua Inglesa V | 60 | 4-0-0 |
| Estágio Supervisionado II | Estágio Supervisionado I | 90 | 0-0-2 |
| Língua Brasileira de Sinais (LIBRAS) | -- | 60 | 2-1-0 |
| Ensino em Língua Inglesa na Educação Básica II | Ensino em Língua Inglesa na Educação Básica I | 45 | 1-1-0 |
| Literaturas de Língua Inglesa II | Língua Inglesa IV | 60 | 4-0-0 |
| Profissão Docente: Identidade, | -- | 60 | 4-0-0 |
| Carreira e Desenvolvimento Profissional | | | |
| Estudos de Literaturas Pós-Coloniais em Língua Inglesa | Língua Inglesa IV | 45 | 3-0-0 |
| TOTAL | | 420 | 18-2-2 |



7º Semestre

| Disciplina | Pré-requisito | CH | CRÉDITOS |
|-----------------------------------|--------------------------|-----|----------|
| Língua Inglesa VII | Língua Inglesa VI | 60 | 4-0-0 |
| Estágio Supervisionado III | Estágio Supervisionado I | 90 | 0-0-2 |
| Literaturas de Língua Inglesa III | Língua Inglesa IV | 60 | 4-0-0 |
| Seminário de Humanidades | -- | 60 | 2-1-0 |
| Optativa I | -- | 45 | 3-0-0 |
| Optativa II | -- | 45 | 3-0-0 |
| TOTAL | | 360 | 16-1-2 |

8º Semestre

| Disciplina | Pré-requisito | CH | CRÉDITOS |
|----------------------------------|--------------------------|-----|----------|
| Língua Inglesa VIII | Língua Inglesa VII | 60 | 4-0-0 |
| Estágio Supervisionado IV | Estágio Supervisionado I | 90 | 0-0-2 |
| Literatura e Meio Ambiente | Língua Inglesa IV | 60 | 4-0-0 |
| Literaturas de Língua Inglesa IV | Língua Inglesa IV | 60 | 4-0-0 |
| Optativa III | -- | 45 | 3-0-0 |
| Optativa IV | -- | 45 | 3-0-0 |
| TOTAL | | 360 | 18-0-2 |



LETRAS-INGLÊS

Universidade Federal do Acre

Da Avaliação e do Rendimento Escolar

**Notas:
N1 e N2**

§ 1º Entende-se por avaliações progressivas aquelas feitas ao longo do período letivo, consideradas “N1” (nota 1) e “N2” (nota 2), objetivando verificar o rendimento do aluno em relação ao conteúdo ministrado durante o período.

§ 2º A “N1” e a “N2” deverão corresponder, cada uma delas, à avaliação de, aproximadamente, cinquenta por cento do conteúdo programado para a disciplina, sendo aplicadas proporcionalmente no decorrer do período letivo.



LETRAS-INGLÊS
Universidade Federal do Acre

Da Avaliação e do Rendimento Escolar

**Notas:
N1 e N2**

Art. 314. Será considerado aprovado na disciplina o aluno que, cumulativamente, obtiver:

I – no mínimo 75% da frequência às atividades didáticas programadas para o período letivo;

II – média final (MF) igual ou superior a cinco no período letivo.

| Carga horária | faltas |
|---------------|--------|
| 45h | 14 |
| 60h | 18 |
| 75h | 23 |
| 90h | 27 |
| 135h | 41 |

Ensino

Pesquisa (DALI - ELLI)

Extensão

MINICURSO

Multilinguismo, Translinguagem e Pedagogia de Línguas

PROF. DR. SÁVIO SIQUEIRA (UFBA)



DATA: 6, 7 E 8/ JULHO (9H - 12H)

LOCAL: UFAC/AUDITÓRIO DO CELA

INSCRIÇÕES : ENCURTADOR.COM.BR/LOSDX

INFORMAÇÕES : PELLING.CELA@UFAC.COM

CERTIFICAÇÃO DE 20H



ORGANIZAO:
CURSO DE LETRAS-PORTUGUÊS
CURSO DE LETRAS-INGLÊS
CURSO DE LETRAS-ESPANHOL
CURSO DE LETRAS-FRANCÊS
CURSO DE LETRAS-LIBRAS



LETRAS-INGLÊS

Universidade Federal do Acre



DIVULGAÇÃO: 14 de julho a 05 de agosto de 2022

MATRÍCULA: 08 a 12 de agosto de 2022

INÍCIO DAS AULAS: 22 de agosto de 2022

TÉRMINO DAS AULAS: 31 de outubro de 2022



PIBIC
Programa Institucional
de Bolsas de Iniciação
Científica - CNPq

Fiquem ligados para as chamadas de seleção de programas de Incentivo:

- à Docência (PIBID)
- à Pesquisa (PIBIC), inclusive para voluntários (PIVIC)
- Residência Pedagógica.

Usem e
abusem do
FAQ



INFORMAÇÕES IMPORTANTES SOBRE
A VIDA ACADÊMICA



LETRAS-INGLÊS

Universidade Federal do Acre



Thank you!